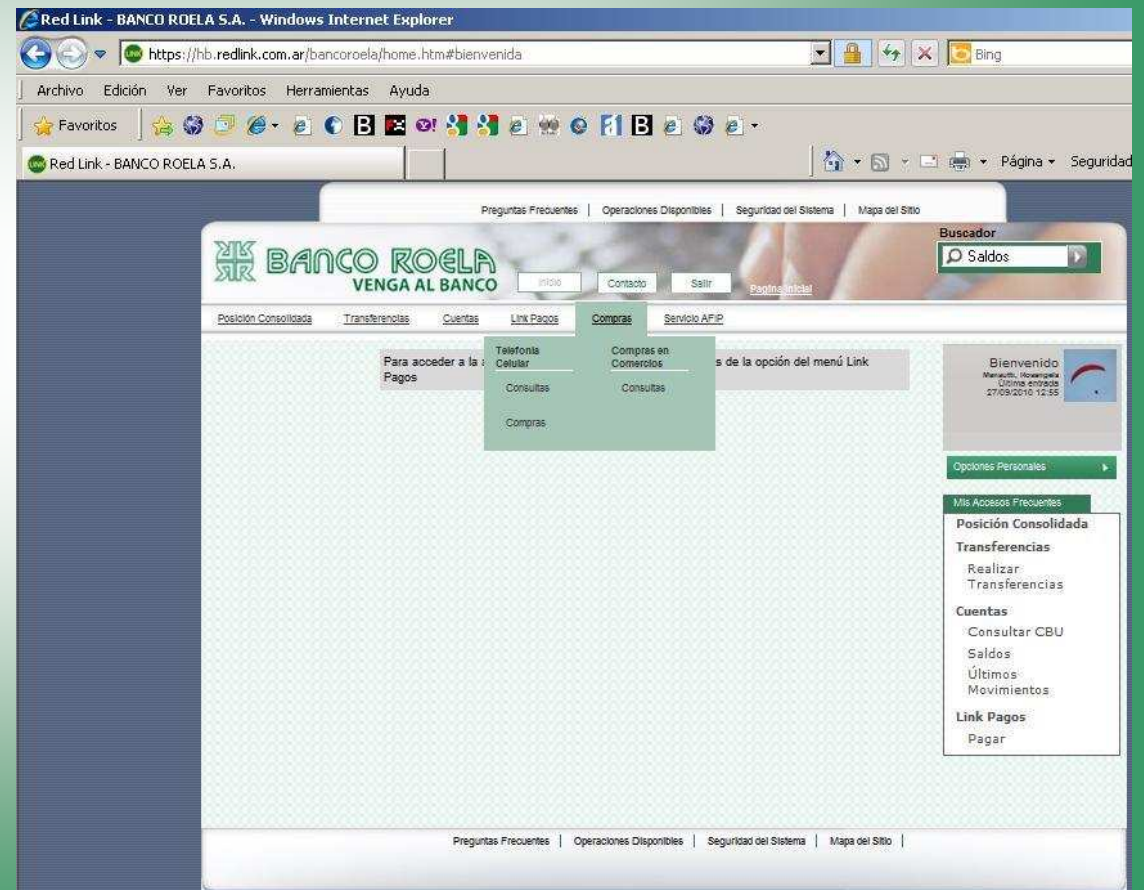


Menú Principal

Compras

Esta opción le permite:

- Consultar sus Compras de telefonía Celular
- Realizar recargas de celular
- Consultar sus Compras en Comercios



Compras – Telefonía Celular - Consultas

The first screenshot shows the main menu of the Banco Roela website. The 'Compras' (Purchases) option is highlighted in the top navigation bar. A dropdown menu is visible, showing 'Compras de Comandos' and 'Consultas'. The second screenshot shows the 'CONSULTA RECARGA CELULAR' (Mobile Recharge Consultation) page. The form includes fields for 'Fecha Desde' (27/08/2010) and 'Hasta' (27/09/2010), 'Compañía' (Todas), 'Nro de Celular' (Todos), 'Canal' (Todos), and 'Importe Exacto'. There is also a 'Pertenece a:' field and an 'Aceptar' button. The right sidebar contains a 'Bienvenido' message and a list of 'Mis Accesos Frecuentes' (My Frequent Accesses) including 'Posición Consolidada', 'Transferencias', 'Realizar Transferencias', 'Cuentas', 'Consultar CBU', 'Saldos', 'Últimos Movimientos', and 'Link Pagos', 'Pagar'.

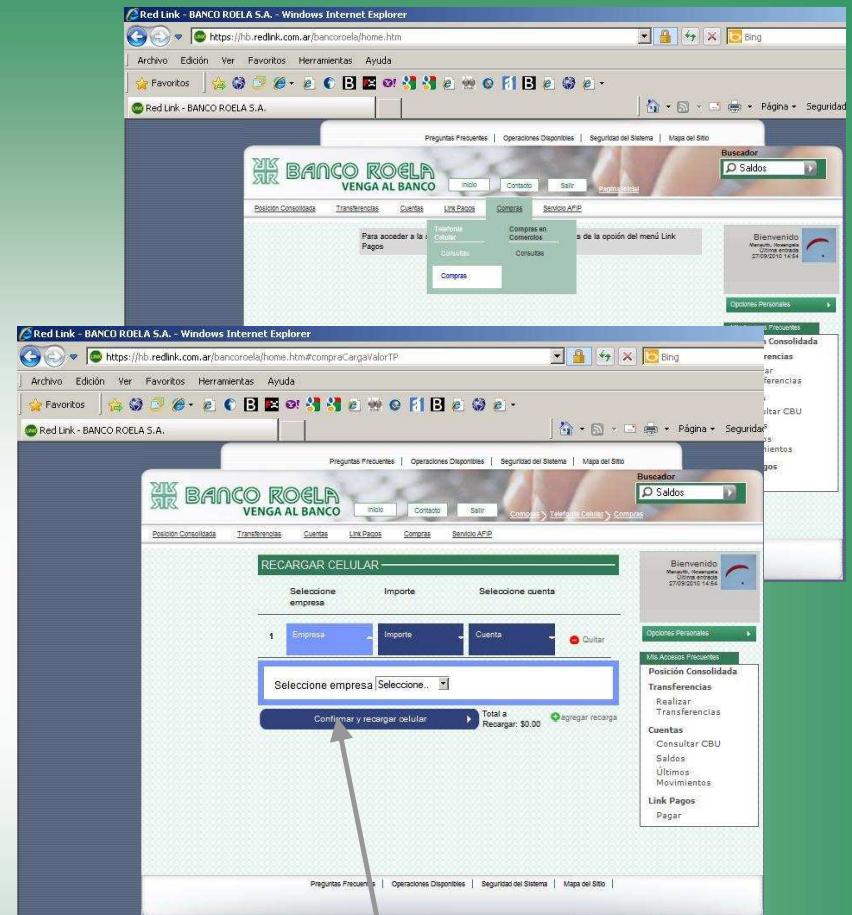
Ingresando en el Menú compras, en la opción Telefonía celular, Consultas, usted puede verificar las recargas realizadas.

- 1) Para ello, ingrese el rango de fechas que desea consultar, la compañía de telefonía celular, número de línea, canal, importe recargado y/o pertenece a.
- 2) Presione “Aceptar” y el sistema mostrará el resultado de la consulta realizada.

Compras – Telefonía Celular

Ingresando en el Menú compras, en la opción Telefonía celular, Compras, usted realizar recargar a celulares.

- 1) Para ello, seleccione la empresa de telefonía celular en la cual quiere realizar la recarga
- 2) Si la recarga que desea hacer es a un línea ya adherida a su cuenta, sólo debe seleccionar la línea sobre la que quiere realizar la recarga. Caso contrario debe ir a la solapa Adherir Nuevo Celular y completar los datos de la nueva línea
- 3) Posiciónese sobre la línea a cargar, se desplegará un menú en el cual debe seleccionar “Recargar”
- 4) En la solapa Importe, ingrese el importe a recargar
- 5) Para finalizar marque la cuenta desde la que desea realizar la recarga (posiciónese sobre la cuenta, seleccione “Seleccionar” del menú que se despliega



Nota: si desea realizar sólo una recarga, presione “Confirmar”; en caso de que desee realizar varias recargas en el mismo momento presione “Agregar Recarga” y una vez que finalice la carga presione “Confirmar” – Cuando presione “Confirmar” el sistema le mostrará todo los pagos a realizar y le solicitará su clave para confirmar la transacción

Compras – Compras en Comercios - Consulta

Desde esta opción, usted puede realizar consultas de las compras realizadas con Tarjeta de Débito.

Para ello:

- 1) Seleccione la cuenta sobre la que desea hacer la consulta (para ello posicione sobre la cuenta, se le abrirá un menú donde debe elegir "Seleccionar")
- 2) Ingrese el rango de fechas que desea consultar

El sistema le mostrará el resultado de la consulta.

Usted puede imprimir o descargar este resultado

The image displays two screenshots of the Banco Roela website interface. The top screenshot shows the main menu with 'Compras' highlighted. The bottom screenshot shows the 'CONSULTA COMPRA EN COMERCIOS' page with a table for selecting an account.

CUENTAS		
Tipo de Cuenta	Moneda	Nro de Cuenta
-	\$	