

Habilitación de Banca Electrónica Empresas 3.0 y Habilitación de Segundo Factor de Autenticación App Link Token Empresas 3.0

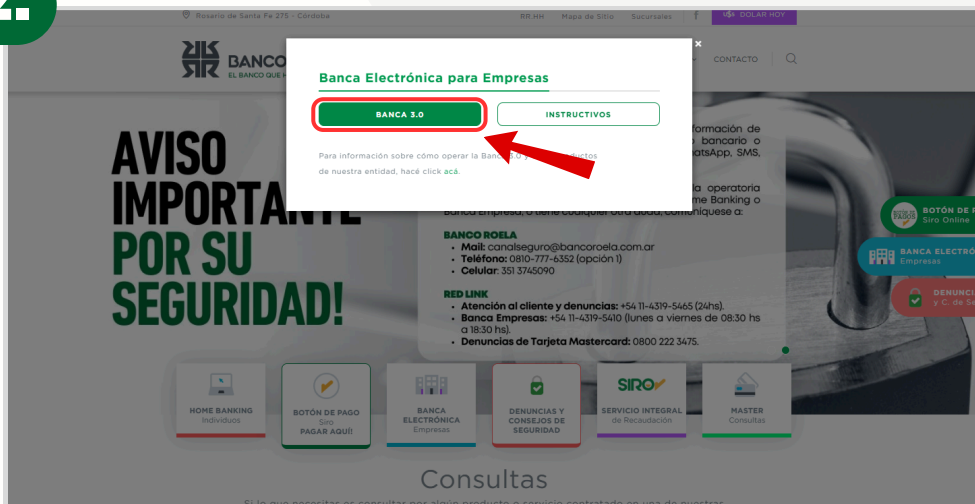
Seguí estos pasos:

1.



Ingresá a la web de Banco Roela (www.bancoroela.com.ar) y seleccioná el botón de “Banca Electrónica Empresas”.

2.



Elegí la opción de “Banca 3.0”.

Habilitación de Banca Electrónica Empresas 3.0 y Habilitación de Segundo Factor de Autenticación App Link Token Empresas 3.0

3.

BANCO ROELA
Banco de Argentina

Ingresá tus datos para comenzar a operar

Usuario

Clave

Recordar usuario Teclado virtual

Ingresar

Activar usuario o empresa

[Recuperar usuario](#) [Recuperar clave](#)

[Seguridad del sistema](#)

Recuerda que CUI nunca te facilitará tus datos personales por correo electrónico o cualquier otro medio. Versión 3.0B.1

IMPORTANTE

Queremos informarte sobre un **malware financiero** de alcance internacional que puede afectar tus dispositivos con el objetivo de realizar ciberataques.

Estamos autenticando el certificado digital de tu navegador web

No te preocupes, este proceso es automático y se completará en pocos minutos para que puedas acceder sin problemas. Confirma tus datos publicados para asegurarte que eres el titular de la cuenta y no cienes tu equipo hasta el final de la autenticación.

Recuerda: Si recibes un mensaje de este tipo en dispositivos operando en nombre de nosotros, por favor, desloguea inmediatamente hasta que el proceso se complete antes de hacer cualquier acción.

Si al operar visualizás un mensaje como este, **desconectá tu dispositivo de internet y apagalo inmediatamente**. Esta es una señal de que tu dispositivo podría estar infectado.

Por favor, de manera inmediata comunicate con nosotros para reportar lo ocurrido:

Lunes a viernes de 8 a 17 hs
☎ 0810 777 6322 opc. 1
☎ 351 835-5170

Fuera de horario
1. Enviar un correo a canalseguro@bancoroela.com.
2. Llamar al +54 9 11 4319-5465 (Red Link 24hs.)

Presioná **Activar usuario o empresa**.

4.

Activar usuario o empresa

Cargá tus datos para crear tu usuario o vincular tu empresa a un usuario existente.

1 2

Ingresá tus datos

CUIT de la empresa

CUIT/CUIL/CDI del usuario

Clave CIU

Si no tenés clave CIU, solicitá una

Teclado virtual

Continuar

Volver

IMPORTANTE

Queremos informarte sobre un **malware financiero** de alcance internacional que puede afectar tus dispositivos con el objetivo de realizar ciberataques.

Estamos autenticando el certificado digital de tu navegador web

No te preocupes, este proceso es automático y se completará en pocos minutos para que puedas acceder sin problemas. Confirma tus datos publicados para asegurarte que eres el titular de la cuenta y no cienes tu equipo hasta el final de la autenticación.

Recuerda: Si recibes un mensaje de este tipo en dispositivos operando en nombre de nosotros, por favor, desloguea inmediatamente hasta que el proceso se complete antes de hacer cualquier acción.

Si al operar visualizás un mensaje como este, **desconectá tu dispositivo de internet y apagalo inmediatamente**. Esta es una señal de que tu dispositivo podría estar infectado.

Por favor, de manera inmediata comunicate con nosotros para reportar lo ocurrido:

Lunes a viernes de 8 a 17 hs
☎ 0810 777 6322 opc. 1
☎ 351 835-5170

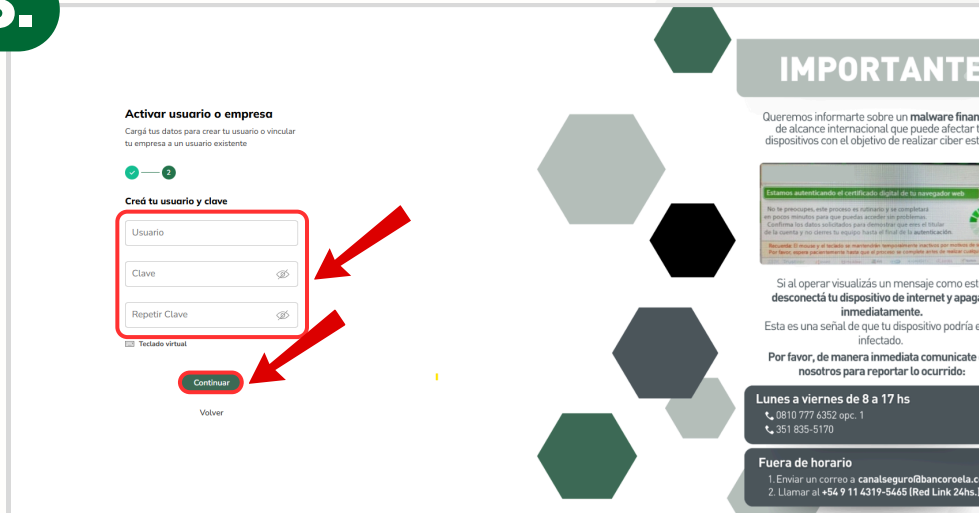
Fuera de horario
1. Enviar un correo a canalseguro@bancoroela.com.
2. Llamar al +54 9 11 4319-5465 (Red Link 24hs.)

Ingresá los datos requeridos:

- CUIT de la empresa: es el CUIT titular de la cuenta.
- CUIT/CUIL/CDI del usuario o firmante.
- Clave CIU: si no tenés clave CIU, presioná **Solicitá una** y confirmá la solicitud. Vas a recibir la clave CIU en el número de celular que tenés registrado. Ingresala y hacé click en **Continuar**.

Habilitación de Banca Electrónica Empresas 3.0 y Habilitación de Segundo Factor de Autenticación App Link Token Empresas 3.0

5.



Definí un usuario y una clave de 8 a 12 caracteres alfanuméricos que contenga al menos:

- 1 letra mayúscula.
- 1 letra minúscula.
- 1 número.

Repetí la clave creada y presiona **Continuar**.

6.



Una vez finalizados los pasos, verás un mensaje de éxito. Presioná **Finalizar**. **¡Listo!** Activaste tu usuario y clave de acceso a la Banca Electrónica Empresas 3.0. Ahora, tenés que **configurar el Segundo Factor de Autenticación para poder operar**.

Habilitación de Banca Electrónica Empresas 3.0 y Habilitación de Segundo Factor de Autenticación App Link Token Empresas 3.0

7.

The screenshot shows the Banco Roela login interface. The title is "Ingresá tus datos para comenzar a operar". There are input fields for "Usuario" and "Clave", a "Recordar usuario" checkbox, and a "Tectado virtual" button. A red box highlights the "Usuario" and "Clave" fields, with red arrows pointing to them. Below the fields are buttons for "Ingresar" and "Activar usuario o empresa". There are also links for "Recuperar usuario", "Recuperar clave", and "Seguridad del sistema".

IMPORTANTE

Queremos informarte sobre un **malware financiero** de alcance internacional que puede afectar tus dispositivos con el objetivo de realizar ciber estafas:

Estamos advirtiéndote el certificado digital de tu navegador web.

No te preocupes, este proceso es automático y se completará en pocos minutos para que puedas acceder sin problemas. Confirma los datos solicitados para demostrar que eres el titular de la cuenta y no cederes tu equipo hasta el final de la autenticación.

Recuerda la importancia de mantener el navegador siempre actualizado con versión de seguridad. Por favor, realiza periódicamente tareas que al proceso se complete antes de realizar cualquier acción.

Si al operar visualizas un mensaje como este, **desconectá tu dispositivo de internet y apágalo inmediatamente.**

Esta es una señal de que tu dispositivo podría estar infectado.

Por favor, de manera inmediata comunícale con nosotros para reportar lo ocurrido:

Lunes a viernes de 8 a 17 hs
☎ 0810 777 6352 opc. 1
☎ 351 835-5170

Fuera de horario
1. Enviar un correo a canalseguro@bancoroela.com.
2. Llamar al: +54 9 11 4319-5465 (Red Link 24hs.)

Ingresá a la plataforma con tu usuario y clave creadas.

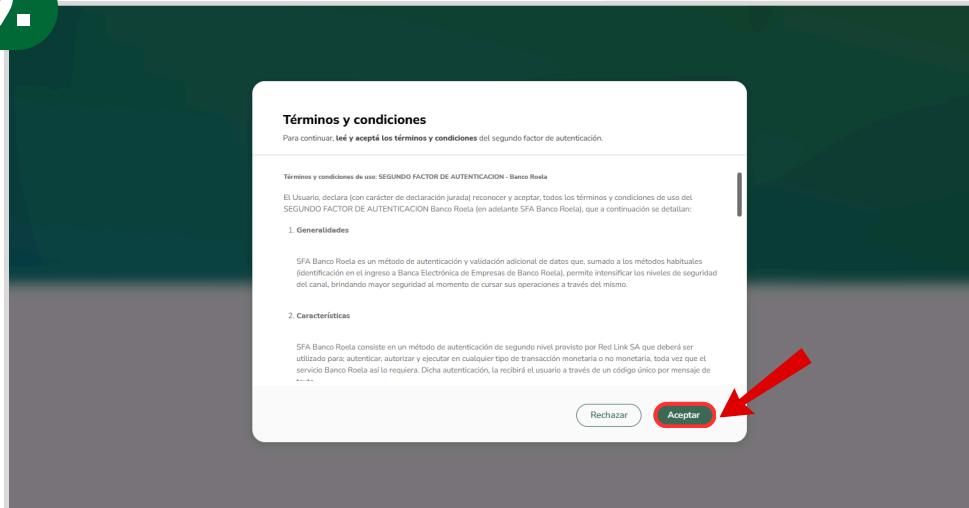
8.

The screenshot shows a welcome message from Banco Roela. The title is "¡Bienvenido a la nueva Banca Electrónica para Empresas!". The text says: "Renovamos la Banca Electrónica para empresas. Ahora podés operar de manera **más simple y segura.** Te invitamos a **configurar el segundo factor de autenticación con token**, que te permitirá validar todas tus operaciones a través de la aplicación **Link Token Empresas 3.0.**" There is an illustration of a person sitting at a desk with a laptop. A red button labeled "Configurar ahora" is visible at the bottom right.

Empezá la vinculación del Segundo Factor de Autenticación haciendo click en **Configurar ahora.**

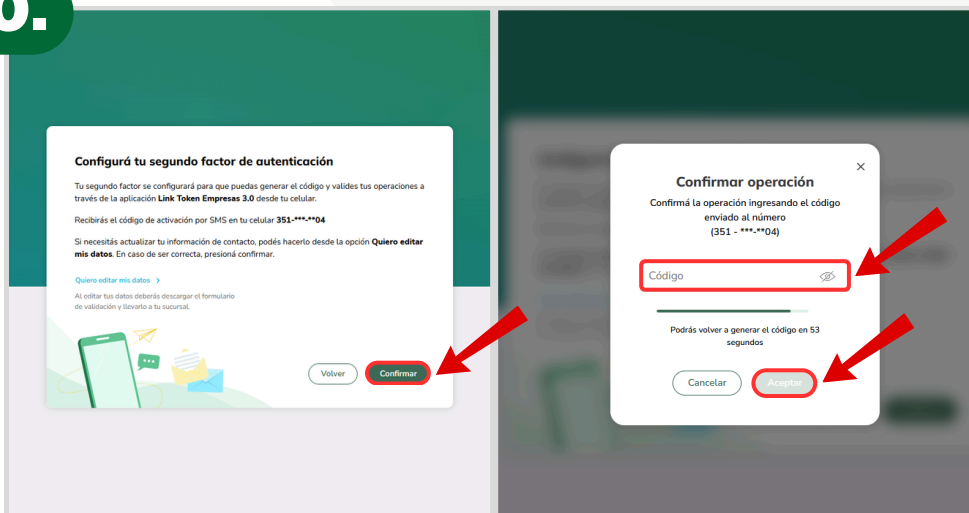
Habilitación de Banca Electrónica Empresas 3.0 y Habilitación de Segundo Factor de Autenticación App Link Token Empresas 3.0

9.



Aceptá los Términos y condiciones.

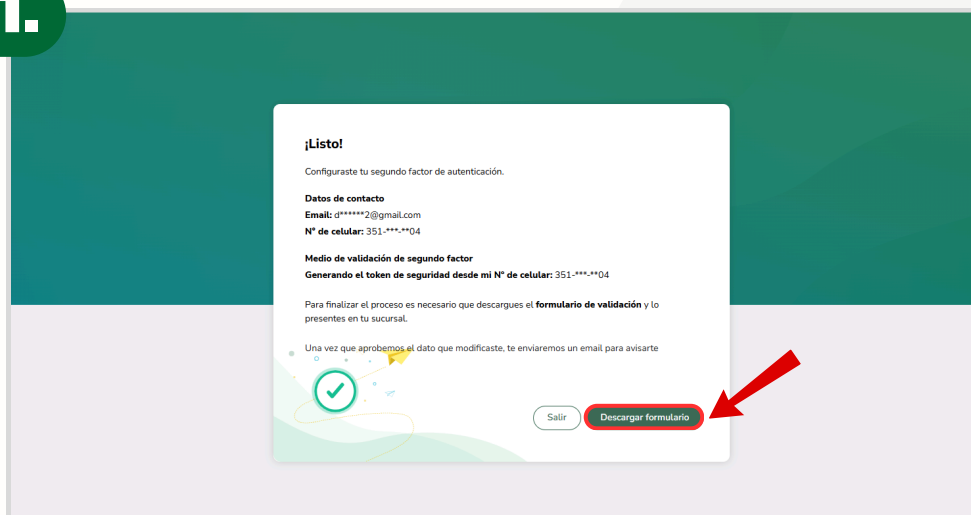
10.



Presioná **Confirmar** para que te llegue el **código de activación** e **ingresalo** para confirmar la operación. Luego hacé click en **Aceptar**.

Habilitación de Banca Electrónica Empresas 3.0 y Habilitación de Segundo Factor de Autenticación App Link Token Empresas 3.0

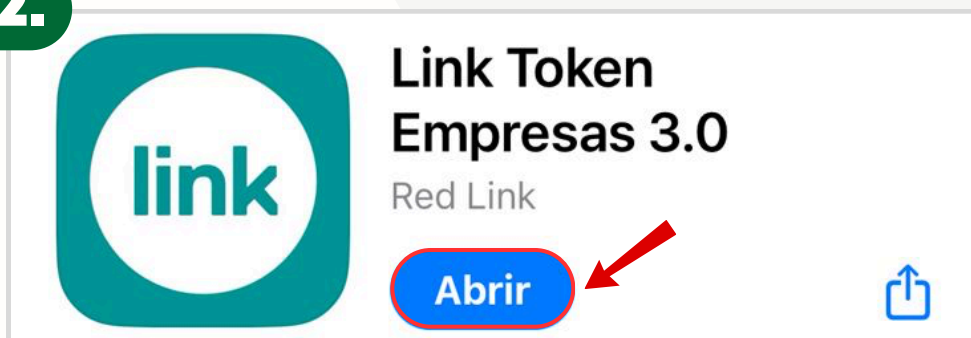
11.



Descargá el formulario de validación y **envialo** a **Mesa de Ayuda** para que sea aprobado.

- 📞 351 322-9808 opción “Soy Cliente de SIRO”
- ✉ mesadeayuda@bancoroela.com.ar

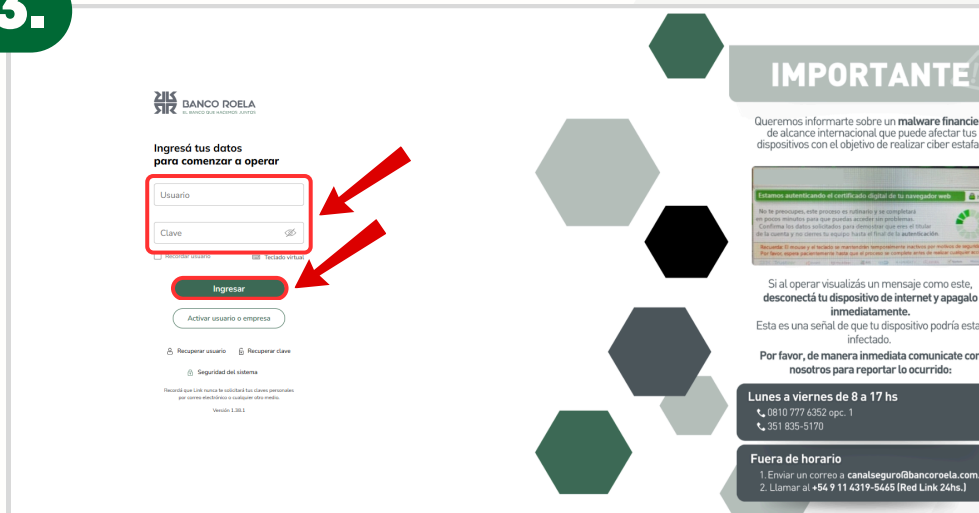
12.



Descargá la **App Link Token Empresas 3.0** en tu celular desde App Store o Playstore.

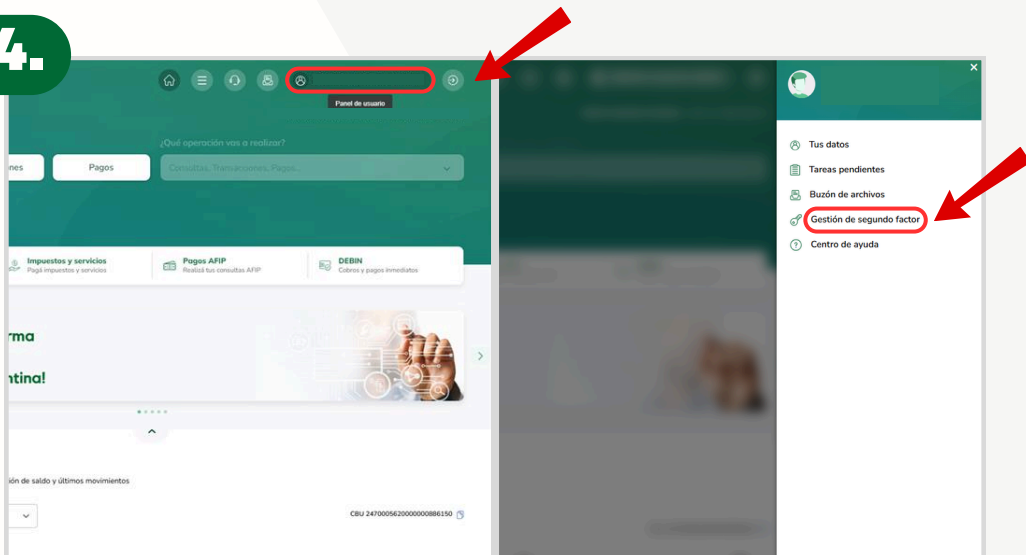
Habilitación de Banca Electrónica Empresas 3.0 y Habilitación de Segundo Factor de Autenticación App Link Token Empresas 3.0

13.



Una vez notificada la aprobación del Segundo Factor de Autenticación por parte de Mesa de Ayuda y con la App descargada, ingresá a la plataforma con tu usuario y clave.

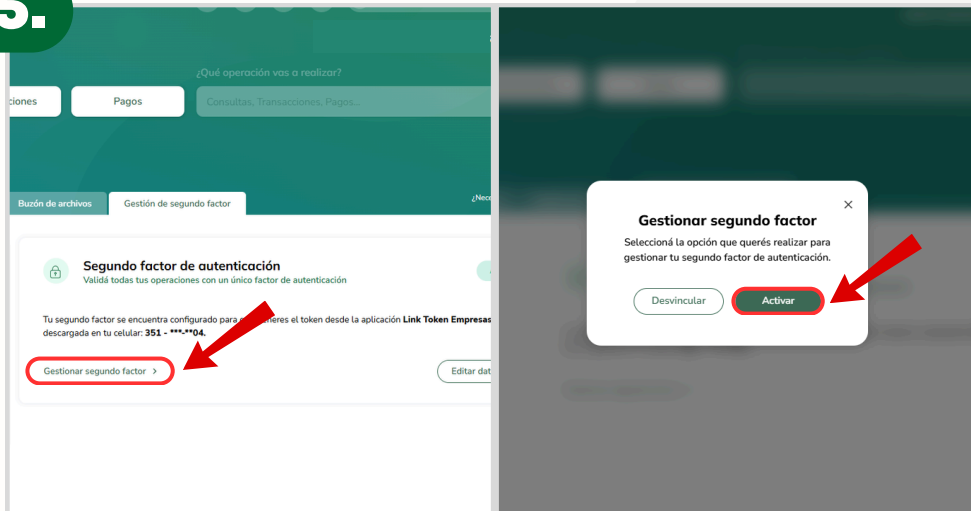
14.



Dirigite al panel de usuario en la esquina superior derecha de la pantalla, y elegí la opción de **Gestión de segundo factor**.

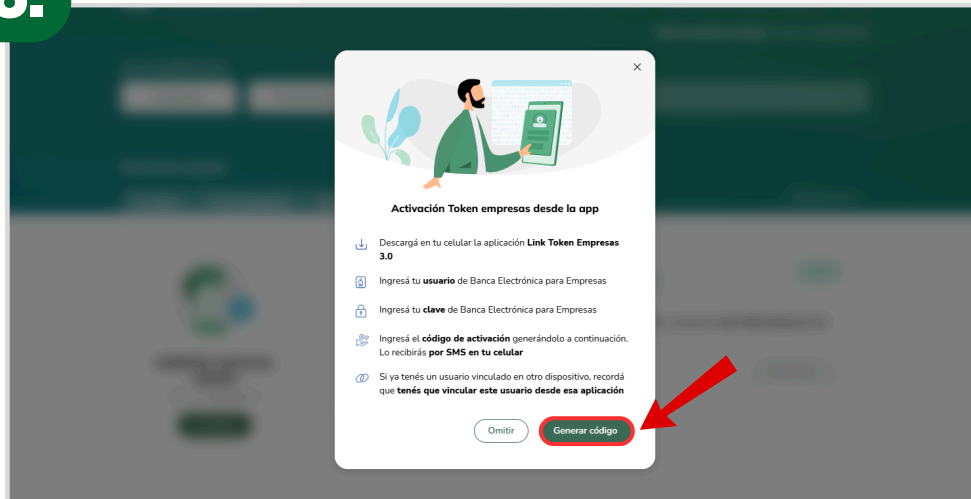
Habilitación de Banca Electrónica Empresas 3.0 y Habilitación de Segundo Factor de Autenticación App Link Token Empresas 3.0

15.



Hacé click en **Gestionar Segundo Factor** y seleccioná **Activar**.

16.



Hacé click en **Generar código** para que el mismo te llegue por SMS al número de teléfono registrado en Banco Roela.

Nota: El código de activación tiene una vigencia de 3 minutos. Transcurrido ese tiempo tenés que solicitar uno nuevo siguiendo los mismos pasos.

Habilitación de Banca Electrónica Empresas 3.0 y Habilitación de Segundo Factor de Autenticación App Link Token Empresas 3.0

17.

LINK Token Empresas 3.0

Comenzá a operar

Ingresa tu usuario y clave de Banca Empresa y el código de activación recibido por SMS

Usuario Banca Empresas

Clave Banca Empresas

Código de activación

[¿Cómo genero el código de activación?](#)

Ingresar

Desde tu celular, en la aplicación **Link Token Empresas 3.0**, ingresá usuario y la clave de ingreso a la **plataforma de Banca Electrónica Empresas** y el código de activación que te llegó por SMS.

Habilitación de Banca Electrónica Empresas 3.0 y Habilitación de Segundo Factor de Autenticación App Link Token Empresas 3.0

18.

Vamos a validar tu identidad

Validaremos los **datos de tu DNI** y tomaremos una foto de **tu cara**.

ⓘ Si tenés un documento extranjero comunicate con tu banco.

Continuar

¡Escaneá el DNI!

Centrá el documento dentro del recuadro.

Asegurate que se vea el código de barras.

Escaneá

Ingresá tus datos

Ingresá tus datos para validar tu identidad

N° de DNI

N° de trámite del DNI

[¿Dónde lo encuentro?](#)

Continuar

Escaneá tu DNI o ingresá manualmente los datos solicitados: número de DNI y el número de trámite que figura en el frente del DNI (11 dígitos) y tu género.

Nota: Si el número de DNI es menor a 7 dígitos, completá con 0 a la izquierda hasta completar los 8 dígitos.

Habilitación de Banca Electrónica Empresas 3.0 y Habilitación de Segundo Factor de Autenticación App Link Token Empresas 3.0

19.

La App realizará la validación biométrica. Para ello te recomendamos:

- **Buscar un fondo claro:** Asegurate que el fondo donde te encuentres sea de un color claro para facilitar el reconocimiento facial.
- **Buena iluminación:** La luz adecuada es esencial para que el sistema pueda identificarte de manera precisa.
- **Tener la cara despejada:** Evitá usar anteojos o tener el cabello cubriendo la cara para que el sistema pueda reconocer todos los detalles correctamente.

Habilitación de Banca Electrónica Empresas 3.0 y Habilitación de Segundo Factor de Autenticación App Link Token Empresas 3.0

20.



Estamos validando tus datos

La información esta siendo procesada. Ingresá nuevamente en unos minutos.



Ya pudimos validar tus datos

Ahora deberás definir tu clave de acceso.

Continuar



Se validará los datos y una vez finalizada la verificación recibirás un mensaje de éxito. Hacé click en **Continuar**.

Habilitación de Banca Electrónica Empresas 3.0 y Habilitación de Segundo Factor de Autenticación App Link Token Empresas 3.0

21.

Definí tu clave de acceso

Esta clave la utilizarás cada vez que ingreses a la app

Clave

Repetir clave

Continuar

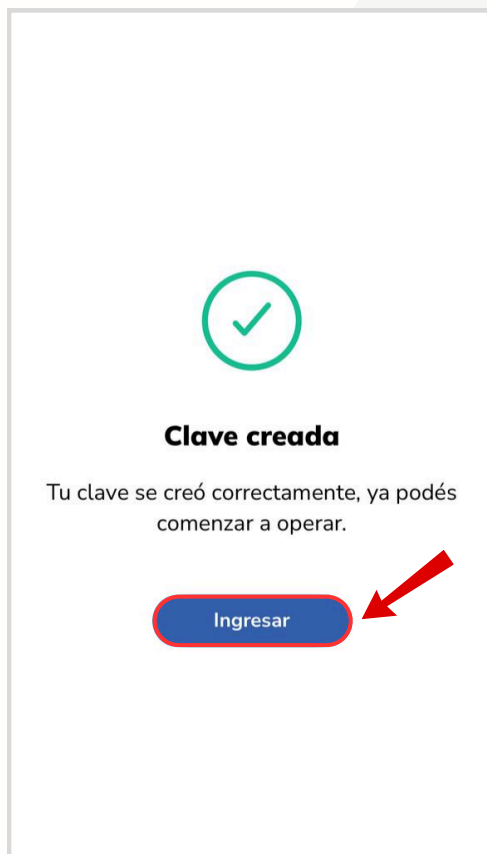
Configurará la **clave de ingreso a la App Link Token Empresas 3.0** que deberá cumplir con los siguientes requisitos:

- Debe contener 6 caracteres numéricos.
- No debe contener números repetidos consecutivos.
- No debe contener una secuencia numérica.

Hacé click en **Continuar**.

Habilitación de Banca Electrónica Empresas 3.0 y Habilitación de Segundo Factor de Autenticación App Link Token Empresas 3.0

22.



¡Listo! Ya quedó configurada la clave de acceso a la App y operativo el token a través de la **App Link Token Empresas 3.0**. Ya podés empezar a operar.